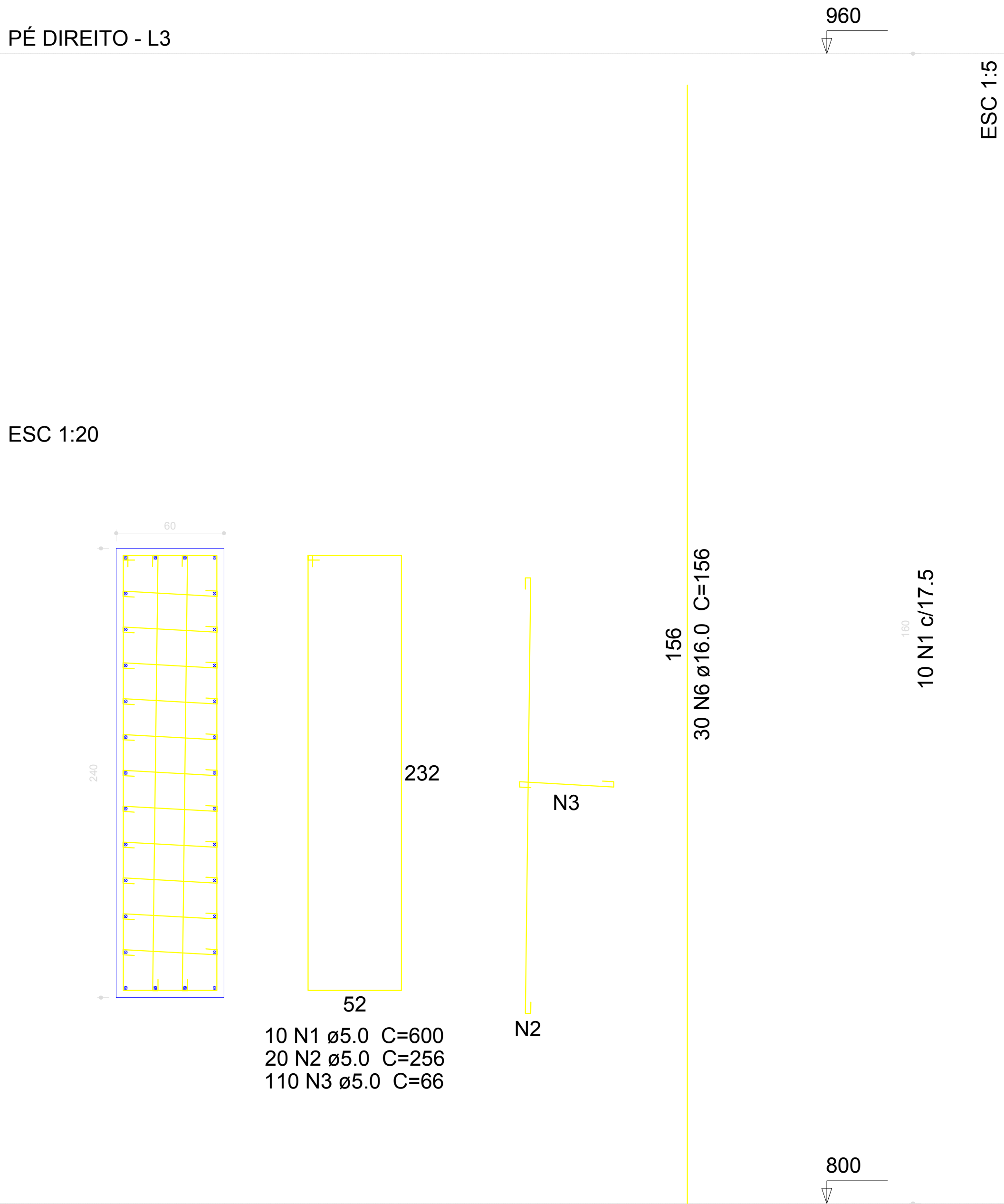
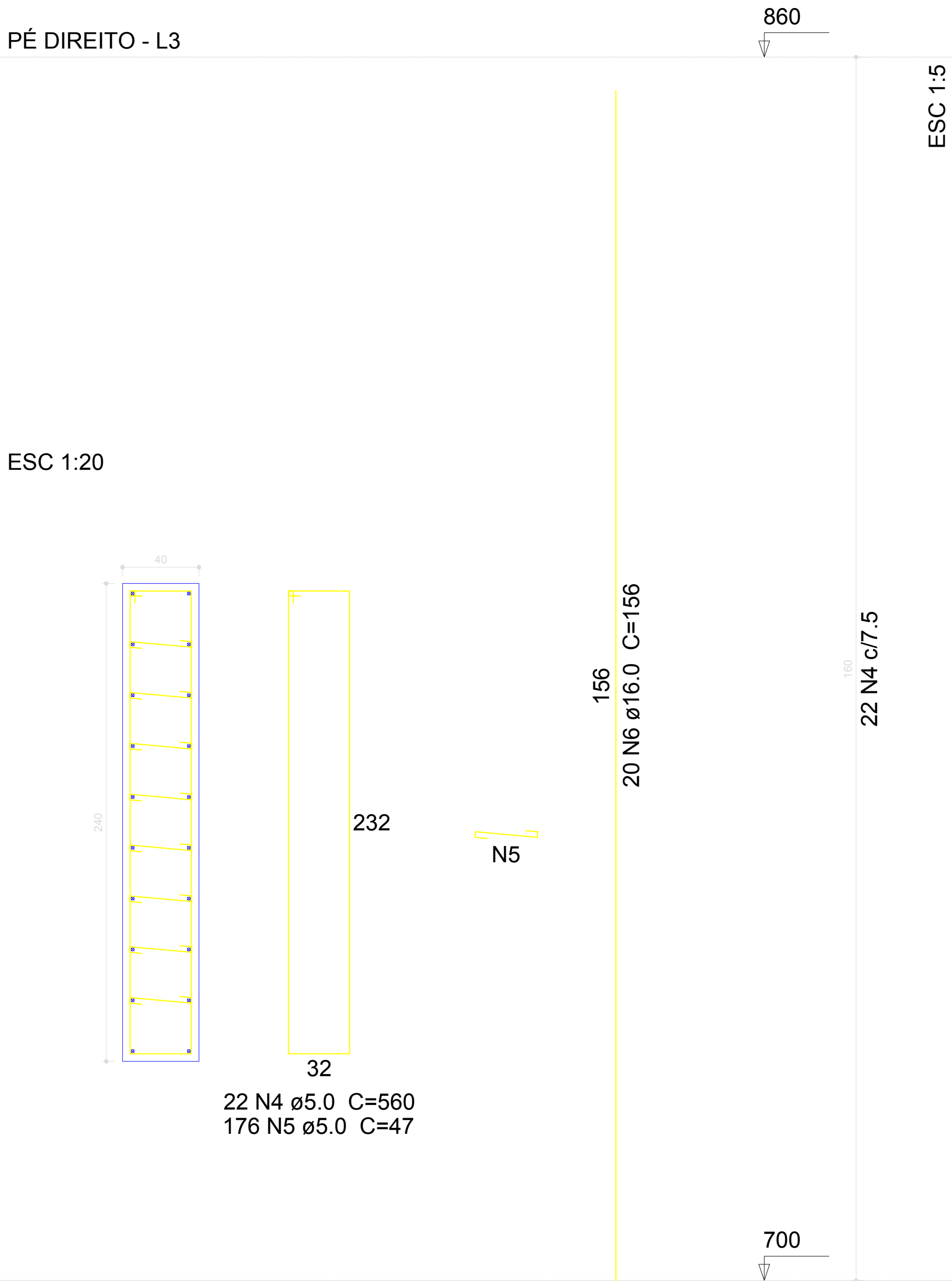


P1=P3



P2



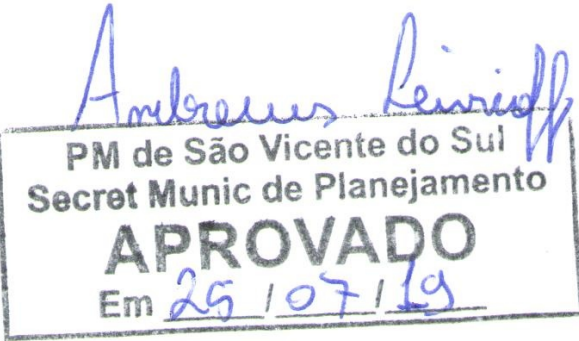
Relação do aço

2xP1		P2			
AÇO	N	DIAM (mm)	QUANT (Barras)	UNIT (cm)	C.TOTAL (cm)
CA60	1	5.0	20	600	12000
	2	5.0	40	256	10240
	3	5.0	220	66	14520
	4	5.0	22	560	12320
	5	5.0	176	47	8272
CA50	6	16.0	80	156	12480

Resumo do aço

AÇO	DIAM (mm)	C.TOTAL (m)	PESO + 10 % (kg)
CA50	16.0	124.8	216.7
CA60	5.0	573.6	97.2
PESO TOTAL (kg)			
CA50	216.7		
CA60	97.2		

Volume de concreto (C-30) = 6.4 m³  
Área de forma = 29.12 m²



Prefeitura Municipal  
**São Vicente do Sul**  
2017 - 2020  
Município desenvolvido, cidadão valorizado

PROJETO: POÉTICO TURÍSTICO SÃO VICENTE DO SUL

LOCAL: RUA GAL JOÃO ANTONIO

PLANTA: ESTRUTURAL - PILARES DATA: 18/07/2019

PRANCHA: ARMADURA PILARES ESCALA: INDICADA ÁREA: 243.43

RESPONSÁVEL TÉCNICO: Andrews Leivicoff CREA/RS 206829

2/2